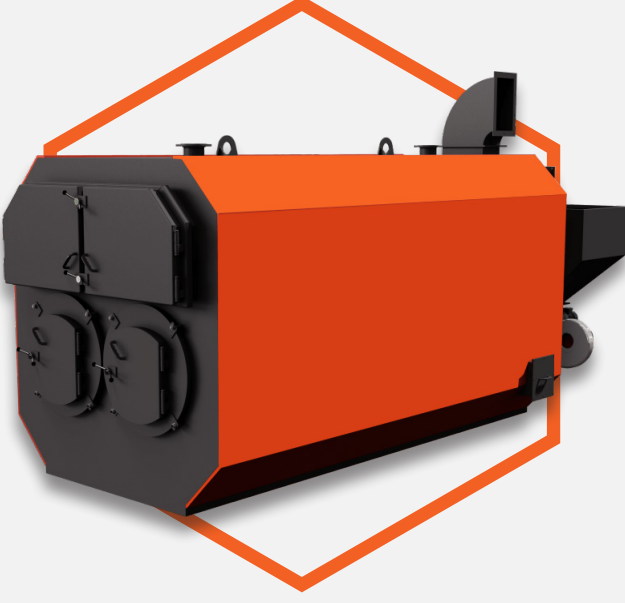


KONAKRİ SERİSİ

SICAK SU KAZANI



Torusan Konakri serisi sıcak/kızgın su kazanı tasarımları yapılırken; optimum ısıl konstrüksiyon ve çevreye en az zarar veren karbonmonoksit salınımları göz önünde bulundurularak yapılır. İlgili basınç değerlerine göre yapılması gereken mukavemet hesapları, TS 12953 (Türk Standartı), ASME BPVC (Amerikan Standartı), AD2000 (Alman Standartı), EN 12953 (Avrupa Standartı), GOST (Rus Standartı) normları göz önünde bulundurularak yapılır ve kabul görmüş birçok standarta uygun bir konstrüksiyona sahip olur.

Torusan Konakri serisi sıcak/kızgın su kazanları 2014/68/EU'ya uygundur. Özel bir standartta ulusal düzenlemelere tabi olarak imal edilebilir. Yüksek sıcaklığa maruz kalan kazanların ısıl genleşmelerini en düşük seviyeye indirecek tasarımlar uygulanır. Basınca maruz kalan tüm parçalarda sıcak su kazanları için S235JR, kızgın su kazanları için P265GH, P295GH ve P355GH kalite, EN 10028-2 sertifikalı yüksek sıcaklığa ve basınca dayanıklı kazan sacları kullanılır. Duman boruları kazanlar için özel olarak imal edilen P235GH malzemeden TS 10217-2 standartlarında ve PED basınçlı Kaplar Direktifi sertifikalıdır. Endüstriyel alanda kullanılan sıcak/kızgın suyun en az maliyet ve en kaliteli şekilde üretilebilmesi için, enerji deposu olarak yüksek bir su hacmi oluşturulmaktadır.

GENEL ÖZELLİKLER

- Yüksek Su Hacmi ile Enerji Deposu
- TS 12953 - ASME BPVC - AD 2000 - EN12953 - GOST Standartlarında Tasarım
- Her Ürün İçin B (proje) + F (imalat) Modülü CE Belgelendirme
- Çift Yanma Odalı Tasarım ile Yarı Kapasite Çalışabilme İmkanı
- 2014/68/EU Basınçlı Kaplar Direktifine Uygun
- Multi Siklon ile Çevre Dostu
- Analog veya PLC Kazan ve Mahal Kontrol Panosu

KONAKRİ KATI YAKITLI - ÜÇ GEÇİŞLİ

Isıtma Kapasitesi:
1.500.000 kcal/h ile
3.500.000 kcal/h arası

