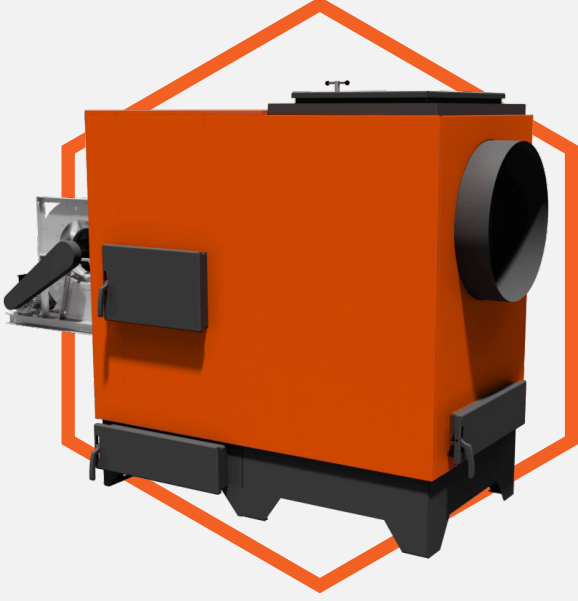


# DONKA SERİSİ

## SICAK HAVA KAZANI



Torusan Donka serisi sıcak hava kazanı tasarımları yapılırken; optimum ısı konstrüksiyon ve çevreye en az zarar veren karbonmonoksit salınımları göz önünde bulundurularak yapılır. İlgili basınç değerlerine göre yapılması gereken mukavemet hesapları neticesinde tamamıyla ısıtılmış ve homojen bir sıcak hava dağılımı sağlar.

Torusan Donka serisi sıcak hava kazanları hızlı sıcak hava üreticileridir. Özel bir prosese uygun şekilde farklı konstrüksiyonlara uyum sağlar. Yüksek sıcaklığa maruz kalan kazanların ısı genleşmelerini en düşük seviyeye indirecek tasarımlar uygulanır.

Alev ve dumana maruz kalan tüm parçalarda S235JR EN 10028-2 sertifikalı yüksek sıcaklığa dayanıklı saclar kullanılır. Isı geçişlerinin sağlandığı kaset yapısı yüksek bir ısı transfer yüzeyi oluşturur. Geniş duman akış kanalları ve kaynak çapağı bulundurmeyen kesitleri sayesinde kurum tutup tıkanma ihtimalini minimize eder.

Geniş bir kullanım alanı olan sıcak havanın en az maliyet ve en kaliteli şekilde üretilmesi için, çift emişli fanlar ile tahrik edilmiştir.

Donka serisi sıcak hava kazanı üzerindeki tüm kaynakların süreç yönetimi EN ISO 15614-1:2012 standardına tabi şekilde yürütülür ve bütün kaynaklar TS EN ISO9606-1:2014 standardına tabi test edilen kaynakçılar tarafından yapılır.

## GENEL ÖZELLİKLER

- Kompakt ve Minimize Tasarımı Sayesinde Kolay Kurulum
- Yüksek Verimli ve Geniş Yanma Yüzeyle Dairesel Pota Dizaynı
- Kaset Tipi Düşük Karşı Basıncılı Duman Akışı Kesiti
- Düşük Karşı Basıncılı Hava Akışına Uygun Kazan Geometrisi
- Hücre Tipi Fanı Sayesinde Uzun Metrajlı Kanallara Sıcak Hava Basabilme İmkânı
- Analog veya PLC Kazan ve Mahal Kontrol Panosu

### DONKA 4

#### SICAK HAVA KAZANI

Isıl Kapasite:  
150.000 kcal/h - 175 kW

Fan Gücü:  
15.500 m<sup>3</sup> - 5,5 kW

Kurulu Güç:  
7 kW

### DONKA 2

#### SICAK HAVA KAZANI

Isıl Kapasite:  
75.000 kcal/h - 87 kW

Fan Gücü:  
5.000 m<sup>3</sup> - 3 kW

Kurulu Güç:  
4,2 kW

